

308  
GTB

308  
GTS





100 200 300  
70 02844 250  
40 2588 280

olio







## CHÂSSIS

En tubes d'acier - Carrosserie: Bertone ou Spider deux places dessinée par Pininfarina - Voie AV. mm 1460 - Voie AR. mm 1460 - Longueur mm 4230 - Largeur mm 1720 - Hauteur mm 1120 - Empattement mm 2340 - Diamètre de braquage m 12 - Poids Kg 1090 - Boîte AR. à 5 vitesses synchronisées, commandées par levier central - Suspensions AV. et AR. à roues indépendantes, avec triangles superposés - Différentiel autobloquant à lamelles incorporé dans la boîte de vitesses - Direction à crémaillère - Freins à disques ventilés sur les 4 roues actionnés par pompe hydraulique et servo-frein, frein à main sur les roues AR.

2 réservoirs d'essence en alliage léger: lt 80 - Consommation de carburant pour 100 Km lt 18/20 - Roues en alliage léger coulé, avec pneus 205/7 VR 14 - Compte tours et tachymètre électronique - Montre à



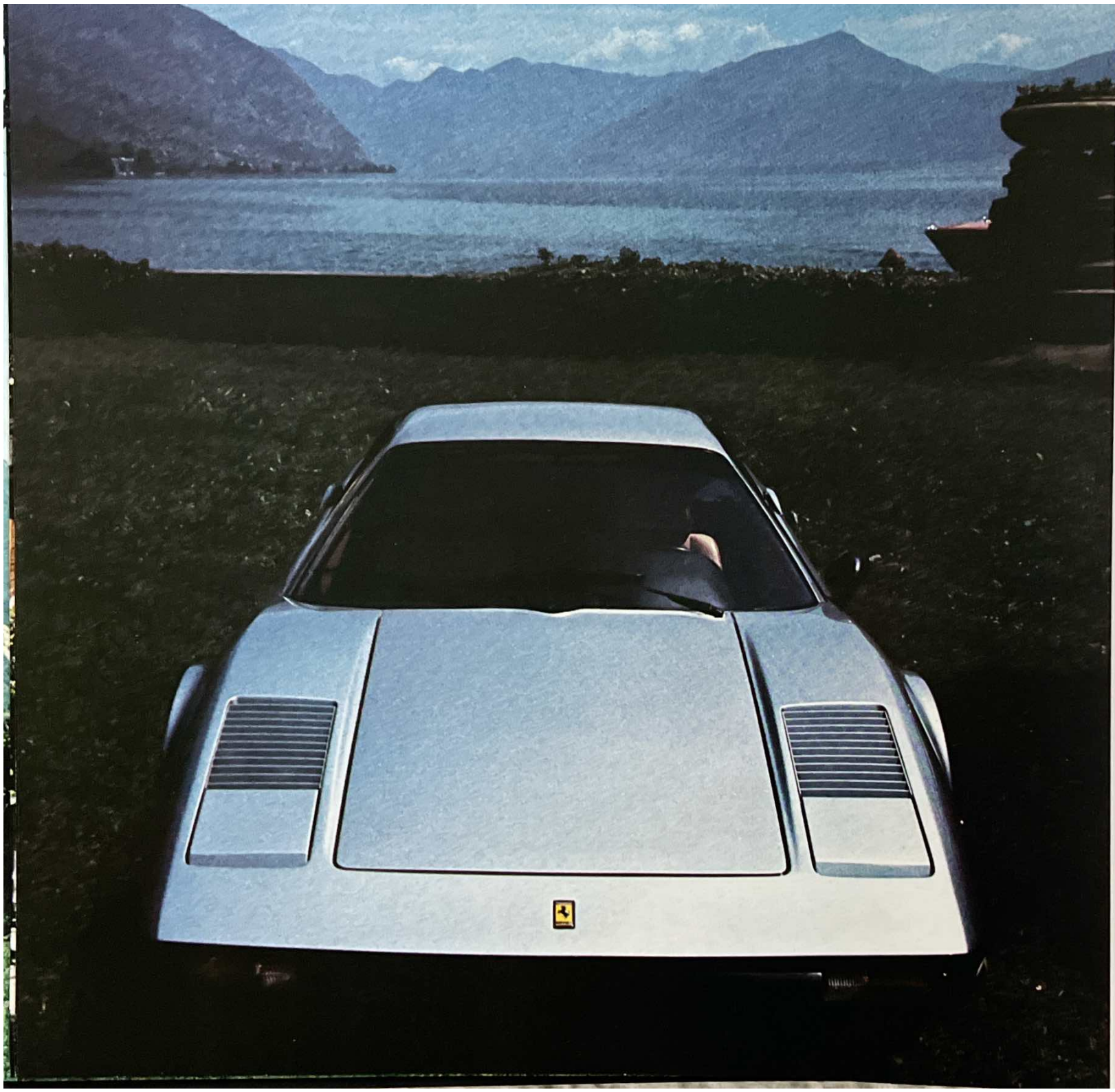
quartz - Sièges avec appuies-têtes - Ceintures de sécurité - Glaces électriques - Prédiposition pour l'air conditionné, radio, etc.

308  
GTB  
308  
GTS

## CHASSIS

Tubular frame - Two seater Berlinetta or Spider designed by Pininfarina - Front track 57,5 in - Rear track 57,5 in - Length 166,5 in - Width 67,7 in - Height 44,1 in - Wheelbase 92,1 in - Turning circle 472,5 in - Weight 2403 lbs - 5-speed all synchromesh gearbox, operated by central remote control gear lever - Independent front and rear suspension - Limited-slip differential, incorporated in the gearbox - Rack and pinion steering - Servo assisted hydraulic brakes with ventilated discs on all four wheels; hand-brake on the rear wheels - Total capacity of the two light-alloy fuel tanks 17,6 imp gal - Fuel consumption 15/16 miles per imp gal - Cast light-alloy wheels; tyres size 205/70 VR 14 - Electronic revolution counter and speedometer - Quartz clock - Seats with headrest - Safety belts - Electrically operated power windows - Air conditioning and radio available as optional extras.





308

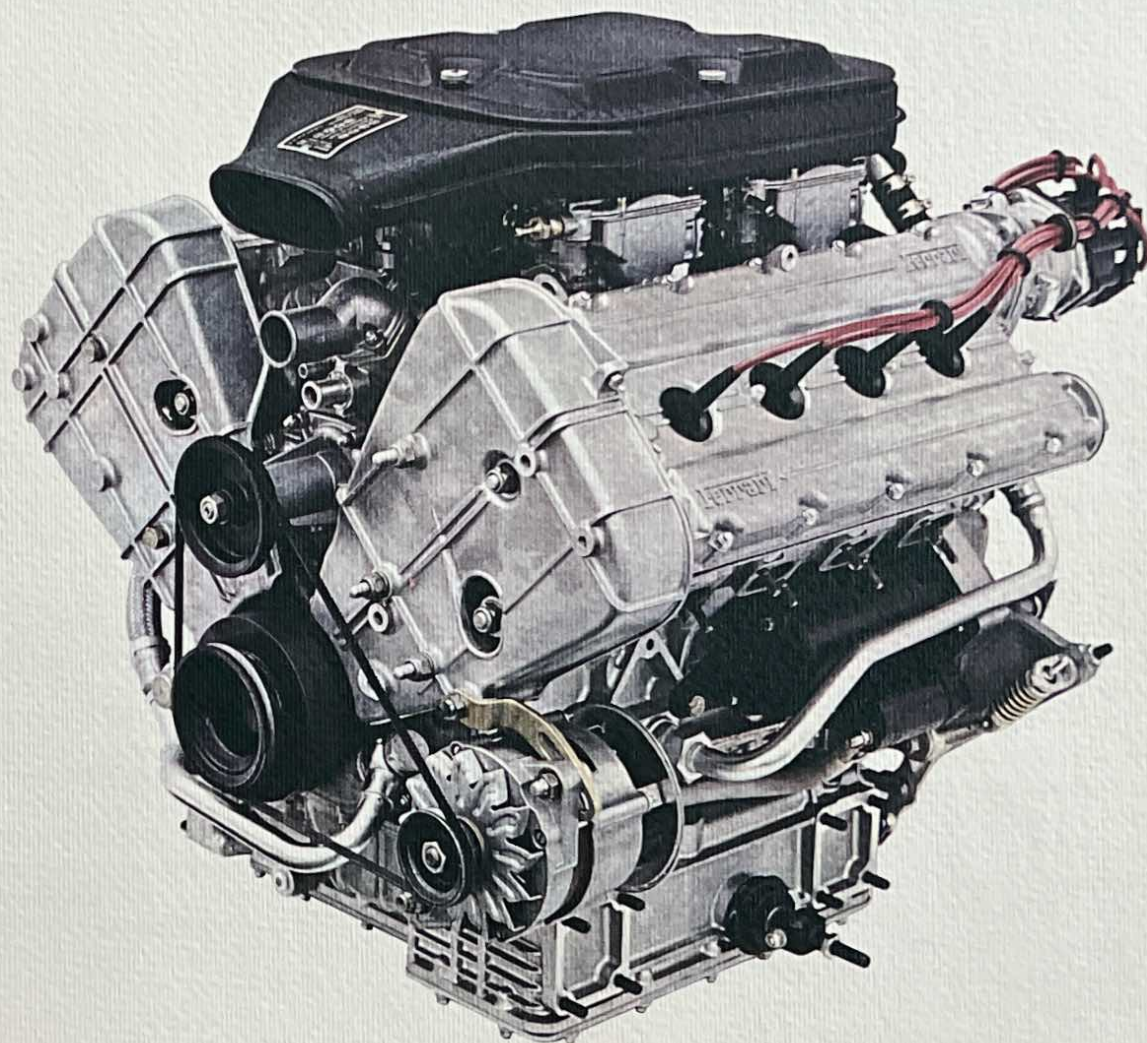
GTB

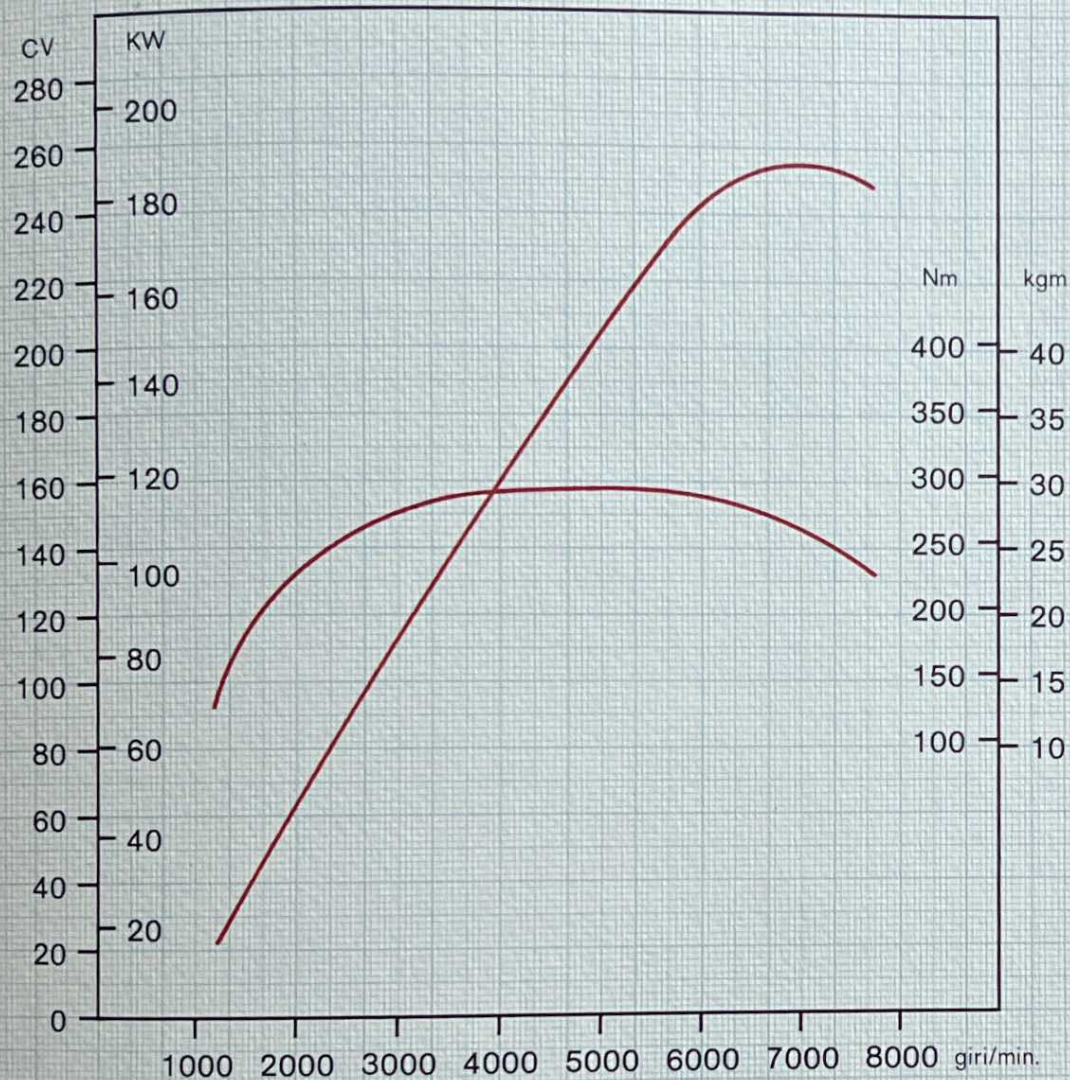
308

GTS

## MOTORE

Centrale - Numero e disposizione cilindri 8 a V 90° - Alesaggio e corsa mm 81x71 - Cilindrata cc 2926 - Rapporto compressione 8,8:1 - Giri massimi 7700 - Potenza massima CV 255 - Basamento in lega leggera con canne riportate in ghisa - Albero motore su 5 supporti, bielle affiancate su cuscinetti a guscio sottile - Valvole in testa disposte a V comandate da 4 alberi a camme a mezzo bicchierini e pastiglie - Alberi distribuzione azionati da cinghie dentate con tenditore - Lubrificazione con pompa a ingranaggi, coppa a secco con serbatoio olio e radiatore - Spider: coppa a umido - Accensione elettronica con un distributore Marelli - Impianto elettrico 12 V con alternatore e regolatore a transistor - Alimentazione con pompa elettrica e 4 carburatori doppio corpo Weber 40 DCNF con starter - Raffreddamento a circuito acqua, con radiatore, serbatoio ad espansione e ventilatori elettrici automatici - Frizione monodisco a secco con mozzo elastico.





## MOTOR

Mittelmotor - Anzahl und Anordnung der Zylinder: V8 - 90° - Bohrung und Hub: 81x71 mm - Hubraum: 2926 ccm - Verdichtungsverhältnis: 8,8:1 - Maximaldrehzahl: 7700 U/Min - Maximalleistung: 255 PS - Motorblock in Leichtmetall mit eingesetzten Zylinderlaufbuchsen aus Gusseisen - Kurbelwelle fünffach gelagert, Pleuel mit Feingleitlagern - Ventilanordnung V-förmig im Zylinderkopf, gesteuert durch vier obenliegende Nockenwellen und Topfstößel mit Justierplättchen - Nockenwellen angetrieben durch Zahnriemen mit Spanner - Berlinetta: Trockensumpfschmierung durch Zahnradölpumpe, Öltank und Ölkühler - Spider: Druckumlaufschmierung - elektronische Zündung mittels einem Marelli Verteiler - Batterie 12 V mit Drehstromlichtmaschine und transistorgesteuertem Regler - Kraftstoffversorgung mittels elektr. Kraftstoffpumpe und vier Weber-Doppelvergaser 40 DCNF - wassergekühlter Motor mit Druckausgleichbehälter und automatischen, elektrisch zugeschalteten Ventilatoren - Einscheibentrockenkupplung mit Dämpfung.

MODENA **ferrari** ITALIA